


**Vlk obecný (*Canis lupus*)**  
spodní čelist, lokalita: Předmostí  
coll. Moravské zemské muzeum, Brno

**Vlk obecný (*Canis lupus*)**  
stehenní kost, lokalita neznámá  
coll. Moravské zemské muzeum, Brno

A photograph of a museum exhibit. The exhibit consists of a wolf skull and a large, thick bone, possibly a femur, resting on a dark, irregularly shaped rock slab. The skull is positioned at the top of the slab, showing its teeth and jaw structure. The bone is placed vertically, extending from the middle of the skull down towards the bottom right corner of the slab. A small, light blue rectangular label is placed between the skull and the bone. The entire exhibit is set on a white surface within a glass display case. The background is a plain, light-colored wall.

**Vlk obecný (*Canis lupus*)**  
spodní čelist, lokalita: Předmostí  
coll. Moravské zemské muzeum, Brno

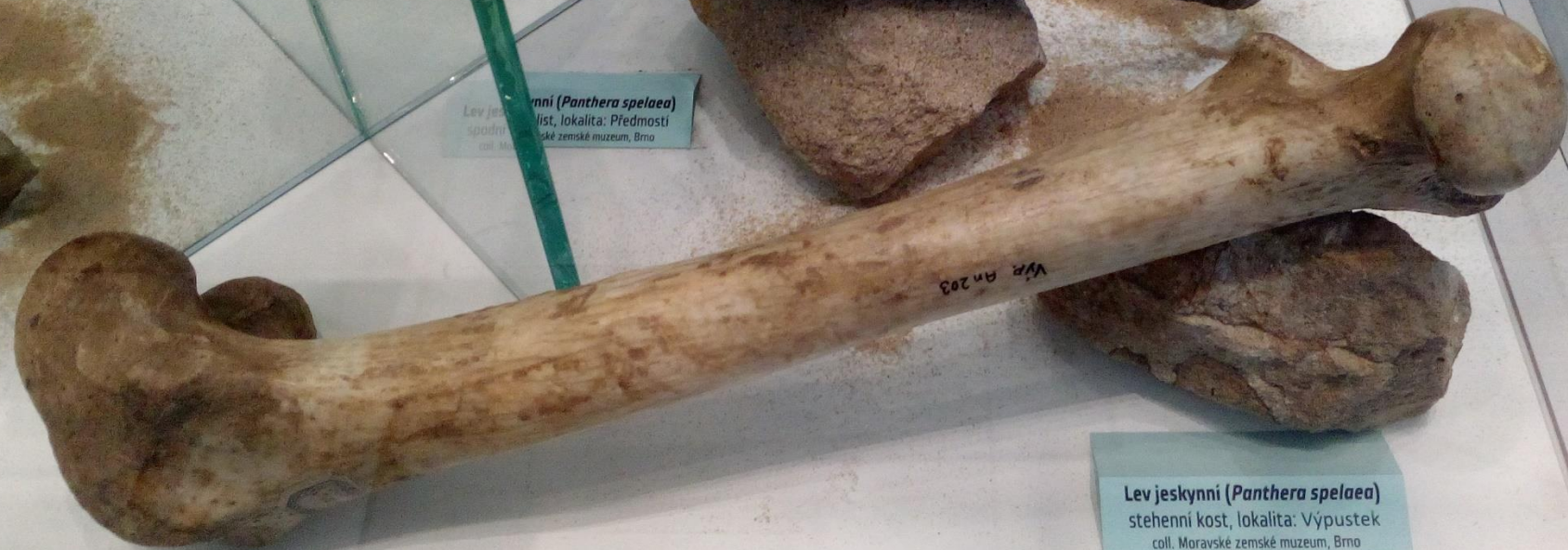


Lev jeskynní (*Panthera spelaea*)  
spodní čelist, lokalita: Předmostí  
coll. Moravské zemské muzeum, Brno

V.P. An 203



Lev jeskynní (*Panthera spelaea*)  
mandibula, lokalita: Předmostí  
coll. Moravské zemské muzeum, Brno



Lev jeskynní (*Panthera spelaea*)  
stehenní kost, lokalita: Výpustek  
coll. Moravské zemské muzeum, Brno



**Medvěd jeskynní (*Ursus spelaeus*)**  
lebka, lokalita: Moravský kras  
coll. Moravské zemské muzeum, Brno



**Medvěd jeskynní (*Ursus spelaeus*)**  
spodní čelist, lokalita neznámá  
coll. Moravské zemské muzeum, Brno

Medvěd jeskynní (*Ursus spelaeus*)  
lebka, lokalita: Moravský kras  
coll. Moravské zemské muzeum, Brno

Medvěd jeskynní (*Ursus spelaeus*)  
pažní kost, lokalita: Sloup, Staré skály  
coll. Moravské zemské muzeum, Brno





**Hyena jeskynní (*Crocota crocuta spelaea*)**  
vřetenní kost, lokalita: Šipka  
coll. Moravské zemské muzeum, Brno

**Hyena jeskynní (*Crocota crocuta spelaea*)**  
lebka, lokalita: Sloup  
coll. Moravské zemské muzeum, Brno







**Hyena jeskynní (*Crocota crocuta spelaea*)**  
vřetenní kost, lokalita: Šipka  
coll. Moravské zemské muzeum, Brno



**Mamut srstnatý (*Mammuthus primigenius*)**  
neúplná stolička, lokalita: Předmostí  
coll. Moravské zemské muzeum, Brno

Vlk obecný (*Canis lupus*)  
spodní čelist, lokalita: Předmostí  
coll. Moravské zemské muzeum, Brno

Lvi jevolpasi (*Panthera sp.*)  
spodní čelist, lokalita: Předmostí  
coll. Moravské zemské muzeum, Brno



**Sob polární (*Rangifer tarandus*)**  
fragment paroží, lokalita: Pekárna  
coll. Moravské zemské muzeum, Brno

**Sob polární (*Rangifer tarandus*)**  
fragменты spodních челюстей с зубами, локалитет: Пекярна  
coll. Моравского земского музея, Брно




**Pratur (*Bos primigenius*)**

část pažní kosti, lokalita: Stránská skála  
coll. Moravské zemské muzeum, Brno



**Kůň (*Equus sp.*)**  
nártní kost, lokalita: Čertova díra  
coll. Moravské zemské muzeum, Brno

**Kůň (*Equus sp.*)**  
třetí prstní článek, lokalita: Pekárna  
coll. Moravské zemské muzeum, Brno



**Nosorožec srstnatý (*Coelodonta antiquitatis*)**  
záprstní kost, lokalita: Švédův stůl  
coll. Moravské zemské muzeum, Brno

**Nosorožec srstnatý (*Coelodonta antiquitatis*)**  
dvě horní stoličky, lokalita: Šipka  
coll. Moravské zemské muzeum, Brno

# Ostravsko v době ledové



lev jeskynní



zajíc polární



sob polární



pratur



liška polární



obydlí typu jurtty



mamut srstnatý



nosorožec srstnatý



medvěd jeskynní



kůň srsňový



bělokur soňitý



vlk polární



černé uhlí



práskovky

Landecká venuše

Landeckou venuši na vrchu Landek objevil 14. 7. 1953 archeolog Bohuslav Klíma. Staří sošky je odhadováno na 25 000 let. Venuše z červeného křemíku (hematitu) je vysoká 46 mm. Byla nalezena pod mramorů sošičkou v místě sídlitě levců mramorů. Není se nachází ve sbírkách Archeologického ústavu v Brně.



4,6 cm